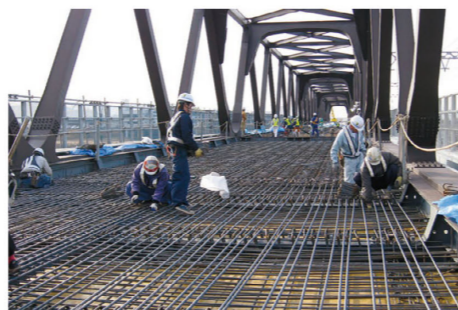


関西鉄筋工業協同組合

安全に筋を通す職人がいます！

私たちは鉄筋工事及び鉄筋加工業に従事する企業で構成された技能者集団として50年以上の歴史と伝統を有する組合です。近畿2府4県に加えて福井県の企業も加盟しており、近畿地方整備局の管轄地区を網羅する広域団体でもあります。組み立てられた鉄筋はコンクリートの中に埋め込まれ、構造物が完成した時には外からは見えません。完成後には見えなくなるからこそ、しっかりとした確実な仕事が求められます。このため、私たちは常に「ものづくりのプロ」としての自覚と責任、そして誇りを持って日々の仕事に取り組んでいます。



担当部署 経営委員会 担当者 田浦 真一

Tel 06-6946-2137 Fax 06-6946-2139

リアルサイズでご覧ください。 溜め息すらもれる職人の技を。

7年連続での出展となる建設技術展。

今回も実際の建築現場で組み上げられている

鉄筋をリアルサイズでご覧いただけます。

ぜひ私たちのブースで、職人たちの心意気と

仕事にけるプライドに触れてください。

強いものは、
美しい。

正会員

- | | | | | |
|-----------------|-----------------------|-------------|---------------|---------------------|
| 株浅田鉄筋工業所 | 岡田鉄筋工業(株) | 株 堺 鉄 建 | 辻本鉄筋工業 | 株松岡工務店 |
| 株 浅 田 鉄 筋 | 岡部鉄筋工業(株) | 三和鉄筋工事(株) | 富田興業(株) | 株松尾工務店 |
| 株 尼 鉄 工 業 | 株 金 井 | 正栄工業(株) | 株 戸 田 鉄 筋 | 株 ミズ マ タ |
| 株 安 藤 工 務 店 | 兼松工業(株) | 株 新 栄 | 株 中 鉄 | 株 宮 本 工 業 |
| 株 石 橋 鉄 筋 | KANO CENTER(株) | 株 城 東 鉄 筋 | 長瀬鉄筋工業(株) | 有 保 田 組 |
| 株 I S O I | 株 金 本 鉄 筋 工 業 | 株 関 建 設 工 業 | 西岡鉄筋工業 | 有 山 崎 鉄 筋 工 業 |
| 有 井 上 鉄 筋 | 有 鎌 田 鉄 筋 工 業 | 株 泉 南 鉄 筋 | 株 橋 本 組 | 株 ヤ マ シ タ |
| 株 池 内 工 業 | 株 関 西 ス テ ー ル フ ォ ー ム | 株 大 東 鋼 材 | 株 藤 井 商 店 | 山 下 鉄 筋 工 業 |
| 有 稲 垣 鉄 筋 工 業 | 近畿施設工業(株) | 株 大 雅 工 業 | 株 福 本 鉄 筋 工 業 | 株 山 村 組 |
| 株 岩 田 | 株 小 泉 組 | 株 田 浦 | 株 福 田 鉄 筋 工 業 | 株 山 本 商 店 |
| 株 岩 谷 鉄 筋 | 株 小 泉 鉄 筋 | 株 田 村 工 業 | 株 古 川 鉄 筋 | 山 本 建 設 |
| 株 石 見 鉄 筋 工 作 所 | 株 小 笹 鉄 筋 | 株 長 木 鉄 筋 | 有 北 成 鉄 筋 工 業 | 吉 岡 工 業 |
| 株 恵 谷 鉄 筋 | 株 駒 川 工 務 店 | 株 辻 本 建 設 | 株 又 野 鋼 業 | 株 ワ イ ・ エ ー ナ カ ジ ャ |

賛助会員

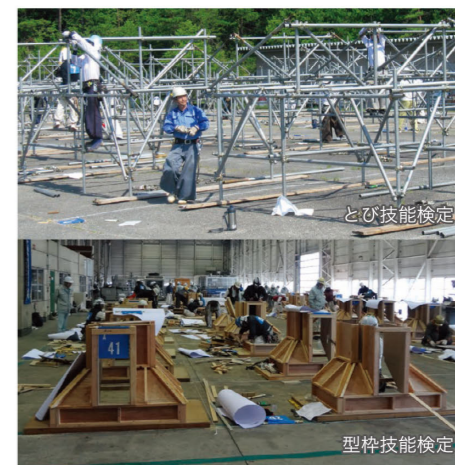
- | | |
|--------------|-------------|
| 関西圧接業協同組合 | 株ジェイアールエス |
| 株京都スペース | 第一高周波工業(株) |
| 岡部インダストリー(株) | 東陽建設工機(株) |
| 株オリベ | 東京鉄鋼(株)大阪支店 |
| 岸和田製鋼(株) | 中山鋼業(株) |
| 共英製鋼(株)枚方事業所 | 阪和興業(株) |
| 合同製鋼(株) | 扶和メタル(株) |
| JFE条鋼(株) | |

<http://kantetu.com>

近畿建設躯体工業協同組合 コラボ

担当部署 事務局 Tel 06-6946-2134 Fax 06-6946-2136

私たち近畿建設躯体工業協同組合(近畿躯体)は、昭和36年12月1日に設立され、平成23年に設立50周年を迎えた躯体工事の専門工事会社(スベコン)の集団です。近畿躯体は建築部会・土木部会・型枠部会・解体部会の4つの部会で構成され、現在の会員数は104社です。私たち近畿躯体は「ものづくりの原点は人づくり」を基本方針に、近畿地方における躯体工事業界の中心的な団体として、住民の安全と安心を守る社会資本の整備はもとより技能者の育成、人材の確保、会員の福利厚生に努めています。また、近畿躯体では大阪府職業能力開発協会から委託を受け、昭和44年より毎年国家資格の「とび技能検定」、同じく昭和49年より「型枠技能検定」のそれぞれ実技試験を実施しており、とび、型枠ともにこれまでに多数の1、2級技能士を輩出し、建設業界に有能な人材を送り出しています。



日本プラスチック型枠工業会 コラボ

担当部署 大阪事務局(天馬(株)大阪支店内) 担当者 伊藤 誠一
Tel 06-6304-9551 Fax 06-6304-9560

樹脂型枠(プラスチック型枠)

NETIS:KK-000020-VE

樹脂型枠(プラスチック型枠)は南洋材合板型枠の代替として開発された型枠です。「CO2排出量の削減」、「産業廃棄物削減」、「リサイクル可能」という建設業界の諸問題に効果的であり、次世代型枠として注目されています。

カタパネル 天馬株式会社

NETIS:KK-000020-VE

「カタパネル」は複合強化プラスチックを材料に開発されたコンクリート打設用型枠パネルです。従来の樹脂型枠に比べサイズバリエーションの充実、物性値、転用性に加え軽量化による作業への負担軽減も見られます。また特に、自社でのリサイクル設備導入などの取り組みに高い評価を頂いています。



セフバン 大和技研工業株式会社

NETIS:KK-000020-VE

近年、環境問題は世界的な問題として取り沙汰されています。森林破壊、酸性雨、オゾン層崩壊、地球温暖化など一企業では、とても解決できる問題ではありません。そこでこれらの問題に対し、優れた特徴を持つコンクリート打設用樹脂製取り型枠「セフバン」を開発しました。



<http://www.geocities.jp/jpfia/>