

**Zivil** **ジビル調査設計 (株)**

維-19

NETIS:KK-110063-A

**橋梁点検カメラシステム見る・診る**

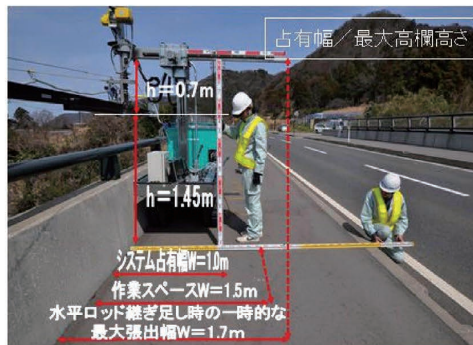
「見たいところに目がとどく」本システムは、橋梁点検車が利用できない特殊橋梁（歩道付橋梁、歩道橋、トラス橋、近接橋、上・中・下路式アーチ橋、斜張橋および交通規制が困難な各種橋梁等）の近接目視点検支援に最適なシステムである。特に目視困難な狭隙部位の点検にも威力を発揮する。点検に際しては橋面上の安全な場所から遠隔操作によって撮影されるビデオ画像で近接目視代替点検を行う技術である。本技術は平成26年度「次世代社会インフラ用ロボット」現場検証に参加。本年度も参加し現場検証の評価を受けることになっています。



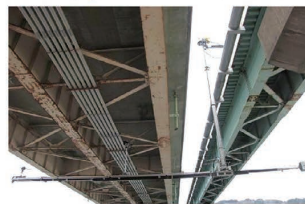
担当部署 技術部 担当者 南出 重克

Tel 0776-23-7155 Fax 0776-27-7323

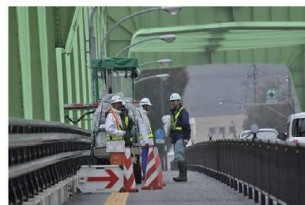
**橋梁点検カメラシステム見る・診る**  
**次世代社会インフラ用ロボット公募参加技術**



**橋梁点検車が利用できない各種特殊橋梁の点検に便利**  
**高所作業を回避して安全な橋面上から遠隔操作ビデオ画像での点検**



単独歩道橋や近接歩道橋は歩道橋からの点検で車線規制が不要



歩道付き橋梁は歩道部からの点検で車線規制が不要



狭隘な桁下空間や主構空間、特殊状況も容易に点検が可能